

FICHE DE POSTE

Agence Régionale de Santé du Centre (siège)

Chef de projet évaluation et performance (F/H)

Poste disponible immédiatement (création d'activité)

Contexte : Le projet régional de santé définit les orientations stratégiques pour la période 2012-2016 et consacre un des trois axes au développement de la performance du système de santé. Des évaluations devront être conduites d'ici à 2016 en vue de la construction du Projet Régional de Santé (PRS) de deuxième génération. De plus, le plan ONDAM (Objectifs National Dépenses Assurance Maladie) et le contrat d'objectifs et de moyens ARS – Etat constituent également autant de thèmes pour lesquels les actions entreprises et la réponse aux besoins devront être évalués. Enfin, la mise en place des parcours nécessite une approche globale de la performance du système de santé.

Description du poste : Au sein du pôle appui à la performance, vous conduisez les évaluations et analyses de performance sur des thèmes validés dans le cadre du programme de travail annuel et permettant de disposer d'une vision objectivée de la performance du système de santé en région Centre.

Objectifs du poste

- Mettre en place une démarche d'évaluation des dispositifs de prise en charge afin d'éclairer l'ARS dans sa prise de décision et mesurer l'impact des actions entreprises, notamment dans le cadre du PRS, du plan ONDAM et du contrat ARS – Etat
- Contribuer à la définition, la réalisation et le suivi du plan régional de pertinence des soins
- (établissements, professionnels de santé...)
- Evalue a posteriori des dispositifs mis en place
- En fonction des projets, le titulaire du poste se verra confié la responsabilité de l'évaluation dans son ensemble ou bien en sera contributeur.

Activités principales

- Analyse globale des enjeux d'évaluation et d'analyse de performance en région Centre au vu des données de la région, des différents documents stratégiques (PRS, Contrat ARS – Etat, plan ONDAM,...) afin d'éclairer les décisions et orientations de l'ARS
- Evaluation des dispositifs de prise en charge et analyses de performance :
 - Réalise les diagnostics partagés : analyse quantitative, mobilisation des expertises internes (direction des études et des statistiques, pôle médical...) et externes, le cas échéant, confrontation et partage des analyses avec les acteurs concernés (établissements, professionnels de santé, assurance maladie,...)
 - Définit les scénarios d'évolution, les recommandations et prépare les arbitrages...
 - Définit et pilote les plans d'actions en lien avec les acteurs concernés (interne et externe)
 - Anime les travaux de réflexions avec les acteurs de la région : institutionnels (fédérations,...), opérationnels
- Pertinence des soins :
 - Contribue à la définition et au pilotage du programme régional de pertinence des soins 2015-2018
 - Anime les travaux du programme régional
 - Mobilise la direction des études et des statistiques et le pôle médical, ainsi que les professionnels de santé concernés
 - Conduit en propre certaines actions du programme : études, benchmark, partage de pratiques entre professionnels...

Conditions particulières d'exercice :

- Exercice à temps plein
- Code fiche : SAN-60-A
- Référence RIME : FPESCS03
- Référence UCANSS : 0503

Emploi type :

- Conseiller(ère) technique qualité et performance

Domaine fonctionnel :

- Santé

Catégorie (corps) ou niveau d'emploi :

- Professionnel du secteur de la santé (Directeur d'Hôpital, Ingénieur en organisation...) ou équivalent, ouvert aux contractuels

Compétences :

▪ Savoirs :

- Connaissance des principaux enjeux et des modes de fonctionnement de l'offre de santé : établissements de santé et médico-sociaux, secteur ambulatoire
- Connaissance des méthodes d'évaluation et d'analyse quantitative
- Notion de santé publique et de prévention

▪ Savoir-faire :

- Analyses quantitatives et « modélisation » des organisations de soins
- Conduite de projet et alignement d'acteurs sur les questions « complexes »
- Animation de travaux pluridisciplinaires, co-construction...

- Analyse, synthèse, communication écrite et orale
- Négociation, Initiative, force de proposition sur la performance et le pilotage
- Maîtrise des outils informatiques (MS Office : notamment Power Point, Excel...)

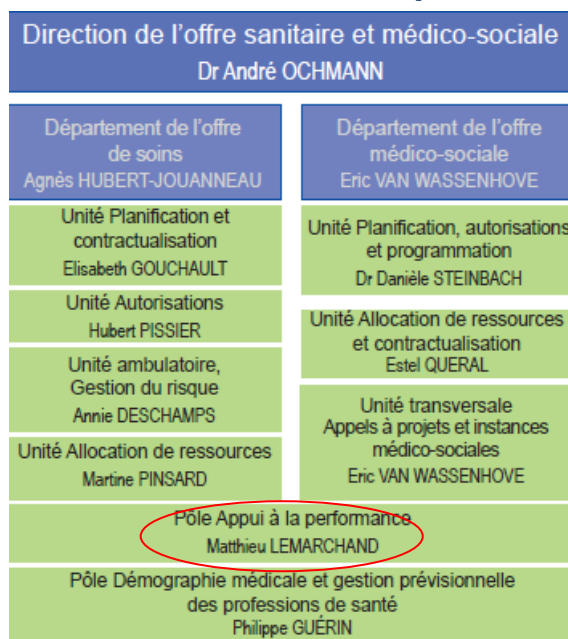
▪ Savoir-être relationnel :

- Leadership et très bon relationnel
- Capacité de conviction
- Rigueur méthodologique et sens de l'organisation
- Ecoute et disponibilité
- Très forte adaptabilité et persévérance



Effectif encadré : 0

Environnement du poste



Direction de l'offre sanitaire et médico sociale/Offre de soins et médico sociale (DOSMS) :

Pôle appui à la performance.

Mission du service

- définir et accompagner des projets de transformation régionaux (amélioration de la gestion des lits, performance des achats hospitaliers, schéma régional d'investissement en santé...)
- animer des réseaux de professionnels autour du partage d'expériences et de bonnes pratiques : directeurs de soins, responsables qualité et gestion des risques, directeurs des services économiques...
- conduire des évaluations de dispositifs de prise en charge (la réponse au besoin est-elle pertinente ?) et des analyses de performance (la réponse est-elle efficace et efficiente ?)
- Placé au sein de la direction de l'offre sanitaire et médico-sociale, le pôle appui à la performance a une vocation transversale au sein de l'agence

Principaux interlocuteurs

- Les collaborateurs de la DOSMS, la direction des études et des statistiques (DESAJ), le pôle médical (PM), les délégations territoriales (DT)
- L'unité d'épidémiologie et d'évaluation médico-économiques du CHU de Tours, l'assurance maladie, les acteurs et professionnels de santé, les fédérations...

Facteurs clés de réussite à long terme

- Créer une dynamique de travail collectif en équipe pluridisciplinaire, tant en interne qu'en externe
- Capitaliser sur les travaux existants au sein de l'agence
- Goût pour les analyses chiffrées, factuelles, et pour porter la conviction auprès des parties prenantes, ainsi que pour les approches globales et systémiques
- Approche pragmatique et curiosité

Formation spécifique au poste

- Néant

Durée attendue dans le poste

- A minima 3 ans

Contact

Envoyer lettre de motivation et CV au service « recrutement » de l'Agence Régionale de Santé du Centre – ars-centre-unite-rh@ars.sante.fr à l'attention de Monsieur le directeur général, préciser les références du poste.

Renseignements auprès de Véronique LECLERCQ au 02 38 77 47 34 de 13 H 30 à 16 H 00.

Date de dernière mise à jour	21/01/2015
------------------------------	-------------------